

Projekt

z dnia 18 listopada 2019 r.
Zatwierdzony przez

**UCHWAŁA NR
RADY MIEJSKIEJ W PRUDNIKU**

z dnia 28 listopada 2019 r.

w sprawie wydzierżawienia nieruchomości

Na podstawie art. 18 ust. 2 pkt 9 lit. "a", ustawy z dnia 8 marca 1990 r. o samorządzie gminnym (Dz. U. z 2019 r. poz. 506, 1309, 1696, 1815) Rada Miejska w Prudniku uchwala, co następuje:

§ 1. Wyraża się zgodę na wydzierżawienie dotychczasowemu dzierżawcy gruntu o powierzchni 14,93 m² z nieruchomości oznaczonej na mapie nr 11 - obręb Prudnik - numerem pomiarowym 1131/173 na okres trzech lat.

§ 2. Wykonanie uchwały powierza się Burmistrzowi Prudnika zgodnie z obowiązującymi w tym zakresie przepisami.

§ 3. Uchwała wchodzi w życie z dniem podjęcia.

*Bez zmian
formalno-prawnych*

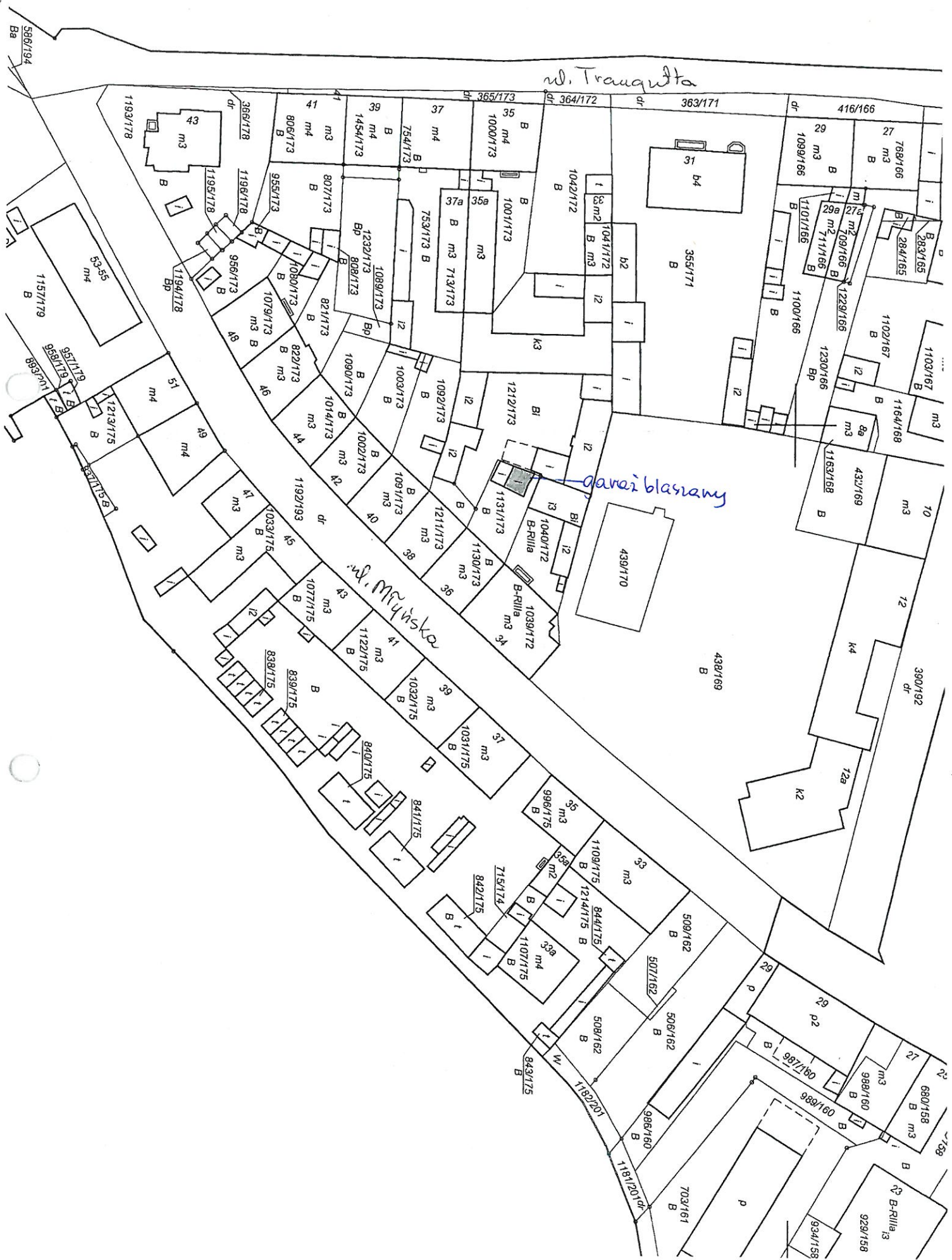
RADCA PRAWNY
mgr Lidia Wojcieszak
OP-480/1987

UZASADNIENIE

Projekt uchwały w sprawie wydzierżawienia nieruchomości dotyczy wyrażenia zgody na wydzierżawienie gruntu gminnego dotychczasowemu dzierżawcy tego gruntu.

Dotychczasowy dzierżawca użytkuje grunt od 2013 roku. Nie posiada zaległości z tytułu czynszu dzierżawnego. Jest jedyną osobą ubiegającą się o wydzierżawienie gruntu wymienionego w projekcie uchwały. Grunt znajduje się pod garażem blaszanym.

Zgodnie z art. 18 ust. 2 pkt 9 lit.a ustawy z dnia 8 marca 1990r. o samorządzie gminnym, do wyłącznej właściwości rady gminy należy między innymi podejmowanie uchwał w sprawach zasad wydzierżawiania nieruchomości na okres dłuższy niż trzy lata lub na czas nieoznaczony. Uchwała rady gminy jest wymagana również w przypadku, gdy po umowie zawartej na czas oznaczony do 3 lat strony zawierają kolejne umowy, których przedmiotem jest ta sama nieruchomość. Do czasu określenia zasad Burmistrz może dokonywać tych czynności wyłącznie za zgodą rady gminy.



ul. Traugutta

ul. Młyńska

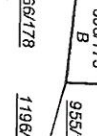
garaż blaszany

586/194
B

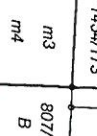
1193/178



366/178
dr



41
m3



39
m4



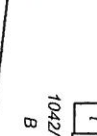
1454/173
B



37
m4



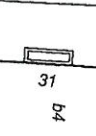
754/173
B



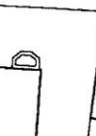
35
m4



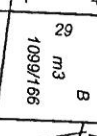
1000/173
B



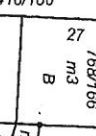
364/172
dr



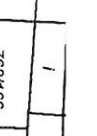
363/171
dr



416/166
dr



29
m3



768/166
B



1099/166
B

1101/166
B

1100/166
B

1129/166
B

1230/166
Bp

1102/167
B

1164/168
B

1103/167
B

1163/168
B

432/169
m3

70
m3

12
m3

390/192
dr

12a
K2

K4

438/169
B

439/170

1040/172
B-R11a

1039/172
B-R11a

1130/173
B

1212/173
B

1131/173
B

1092/173
B

1091/173
B

1211/173
B

1092/173
B

1091/173
B

1002/173
B

1014/173
B

1192/193
dr

1033/175
B

1077/175
B

839/175
B

839/175
B

840/175
B

841/175
B

842/175
B

715/174
B

842/175
B

1107/175
B

1107/175
B

509/162
B

507/162
B

508/162
B

508/162
B

996/175
B

1109/175
B

844/175
B

1214/175
B

1107/175
B

843/175
B

1182/201
dr

1181/201
dr

508/162
B

996/160
B

703/161
B

991/160
B

991/160
B

991/160
B

991/160
B

991/160
B

991/160
B

991/160
B

991/160
B

991/160
B

991/160
B

991/160
B

991/160
B

991/160
B

991/160
B

991/160
B

991/160
B

991/160
B

991/160
B

991/160
B

991/160
B

991/160
B

991/160
B

991/160
B

991/160
B

991/160
B

991/160
B

991/160
B

991/160
B

991/160
B

991/160
B

991/160
B

991/160
B

991/160
B

991/160
B

991/160
B

991/160
B

991/160
B

991/160
B

991/160
B

991/160
B

991/160
B

991/160
B

991/160
B

991/160
B

991/160
B

991/160
B

991/160
B

991/160
B

991/160
B

991/160
B

991/160
B

991/160
B

991/160
B

991/160
B

991/160
B