

Projekt

z dnia 19 października 2022 r.
Zatwierdzony przez

**UCHWAŁA NR
RADY MIEJSKIEJ W PRUDNIKU**

z dnia 26 października 2022 r.

w sprawie sprzedaży nieruchomości zabudowanej

Na podstawie art. 18 ust. 2 pkt 9 lit. „a” ustawy z dnia 8 marca 1990 r. o samorządzie gminnym (Dz. U. z 2022 r. poz. 559, 1005, 1079) oraz art. 13 ust. 1 ustawy z dnia 21 sierpnia 1997 r. o gospodarce nieruchomościami (Dz. U. z 2021 r. poz. 1899, 815; z 2022 r. poz. 1846) Rada Miejska w Prudniku uchwala, co następuje:

§ 1. Wyraża się zgodę na sprzedaż nieruchomości zabudowanej, oznaczonej na mapie nr 10 - obręb Moszczanka - numerami pomiarowymi: 624/2, 624/3, 624/4, 624/5, 624/6, 624/7, 624/9 i 624/10 o łącznej powierzchni 0,9160 ha.

§ 2. Wykonanie uchwały powierza się Burmistrzowi Prudnika.

§ 3. Uchwała wchodzi w życie z dniem podjęcia.

Katarzyna Staniaszek

RADCA PRAWNY

UZASADNIENIE

Niniejszy projekt uchwały dotyczy sprzedaży nieruchomości zabudowanej oznaczonej na mapie nr 10 - obręb Moszczanka - jako działki nr 624/2, 624/3, 624/5, 624/6, 624/7, 624/9 i 624/10 o łącznej powierzchni 0,9160 ha, objętej księgą wieczystą OP1P/00030717/4.

Nieruchomość będąca przedmiotem uchwały została nabyta przez Gminę Prudnik w postępowaniu spadkowym. Na nieruchomość składa się budynek mieszkalny wraz z przybudową gospodarczą o łącznej powierzchni zabudowy - 395 m² położony na działce nr 624/9, natomiast pozostałe działki są niezabudowane. Nieruchomość jest wolna od obciążeń i zobowiązań.

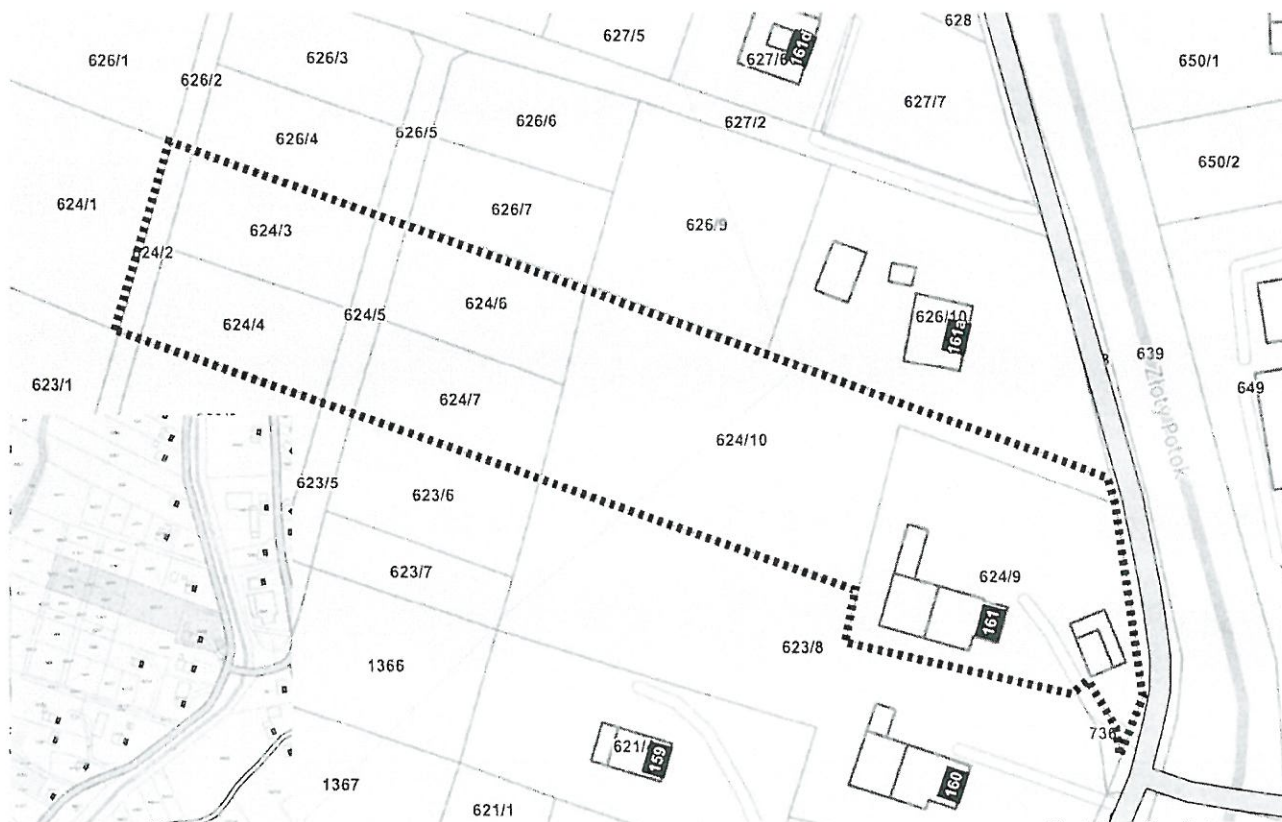
W miejscowym planie zagospodarowania przestrzennego działki wchodzące w skład przedmiotowej nieruchomości mają następujące przeznaczenie:

Działki nr 624/3 i 624/4 - "MN" - tereny zabudowy mieszkaniowej jednorodzinnej.

Działki nr 624/6 i 624/7 - „MN” - tereny zabudowy mieszkaniowej jednorodzinnej; "RM1" - tereny zabudowy zagrodowej.

Działki nr 624/9 i 624/10 - "RM1" - tereny zabudowy zagrodowej; "KDZ2" - teren drogi publicznej.

Działki nr 624/2 i 624/5 - "KDW" - tereny dróg wewnętrznych.



Naczelnik Wydziału
mgr Dorota Szmulik