

**Projekt**

z dnia 23 marca 2022 r.

Zatwierdzony przez .....

**UCHWAŁA NR .....  
RADY MIEJSKIEJ W PRUDNIKU**

z dnia 31 marca 2022 r.

**w sprawie sprzedaży nieruchomości gruntowej niezabudowanej**

Na podstawie art. 18 ust. 2 pkt 9 lit. „a” ustawy z dnia 8 marca 1990 r. o samorządzie gminnym (Dz. U. z 2022 r. poz. 559), oraz art. 13 ust. 1 ustawy z dnia 21 sierpnia 1997 r. o gospodarce nieruchomościami (Dz. U. z 2021 r., poz. 1899, 815) Rada Miejska w Prudniku uchwała, co następuje:

§ 1. Wyraża się zgodę na sprzedaż, nieruchomości gruntowej niezabudowanej, oznaczonej na mapie nr 4 - obręb Łąka Prudnicka - jako działka nr 364/2 o powierzchni 0,1054 ha oraz udziału 1/3 części w działce oznaczonej na mapie nr 4 - obręb Łąka Prudnicka - jako działka nr 364/4 o powierzchni 0,0484 ha.

§ 2. Wykonanie uchwały powierza się Burmistrzowi Prudnika.

§ 3. Uchwała wchodzi w życie z dniem podjęcia.

Katarzyna Staniaszek  
  
RADCA PRAWNY

## UZASADNIENIE

Projekt uchwały dotyczy sprzedaży nieruchomości niezabudowanej oznaczonej na mapie nr 4, obręb Łąka Prudnicka, numerem pomiarowym 364/2 o powierzchni 0,1054 ha.

Uchwałą Nr XXXIX/644/2021 z dnia 31 marca 2021 r. w sprawie zbycia nieruchomości zabudowanej, Rada Miejska w Prudniku wyraziła zgodę na sprzedaż działki oznaczonej na mapie nr 4 - obręb Łąka Prudnicka - numerem pomiarowym 364 o powierzchni 0,4600 ha.

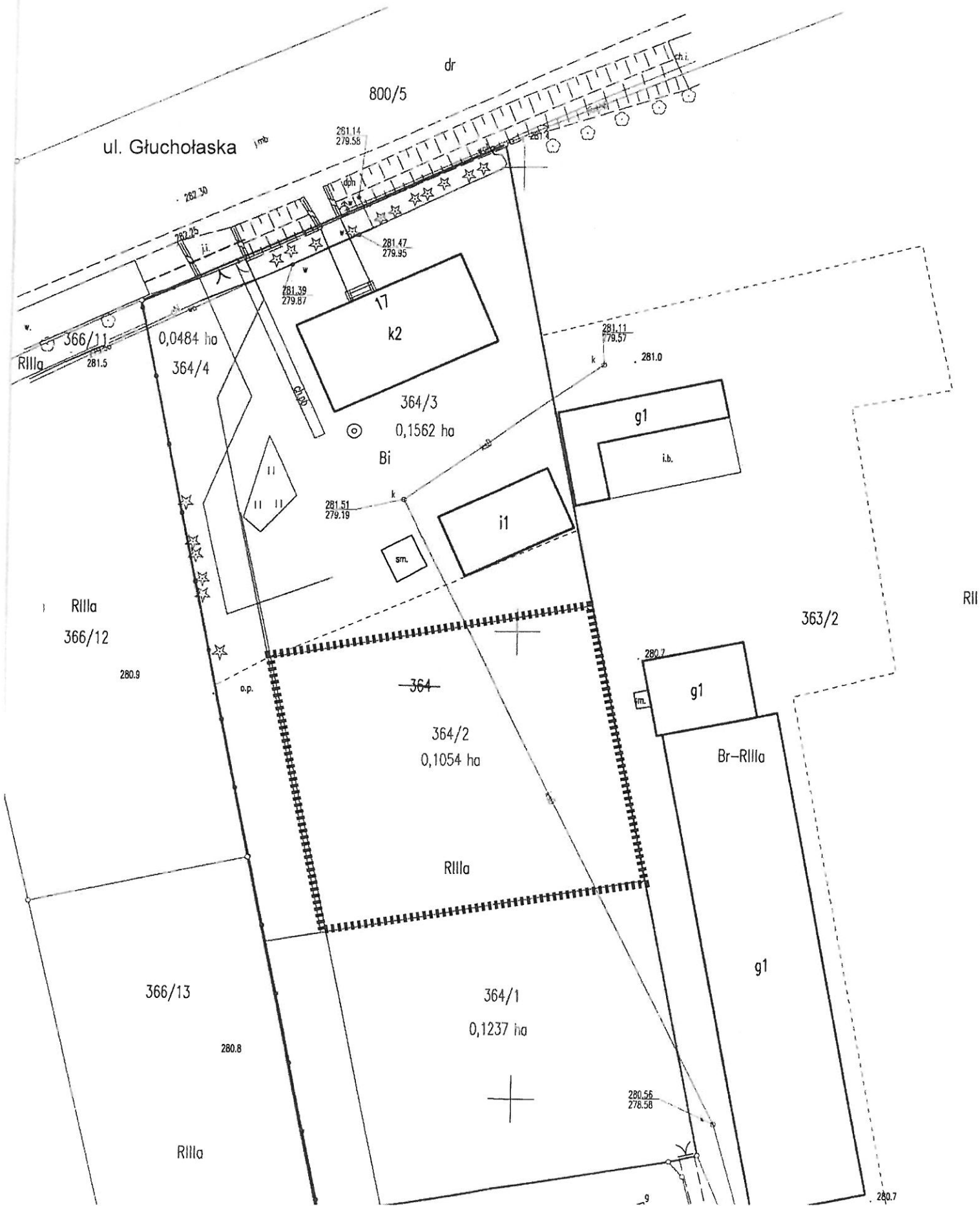
Decyzją nr MG-IV.6831.3.2022 z dnia 21.03.2022 r. został zatwierdzony podział działki nr 364, z której wydzielono m. in. działkę nr 364/2 o powierzchni 0,1054 ha, będącą przedmiotem niniejszej uchwały. Wraz ze sprzedażą działki nr 364/3 sprzedany zostanie udział 1/3 części w działce nr 364/4 o powierzchni 0,0484 ha stanowiącej drogę wewnętrzną.

Sprzedaż działki nr 364/2 nastąpi w trybie przetargu ustnego nieograniczonego.

Przedmiotowa nieruchomość oznaczona jest w planie zagospodarowania przestrzennego symbolem: RM1 - tereny zabudowy zagrodowej.

Naczelnik Wydziału

*mgr Dorota Szmulik*



- nieruchomość będąca przedmiotem uchwały