

Projekt

z dnia 20 stycznia 2022 r.

Zatwierdzony przez

**UCHWAŁA NR
RADY MIEJSKIEJ W PRUDNIKU**

z dnia 2022 r.

w sprawie przystąpienia do sporządzenia miejscowego planu zagospodarowania przestrzennego obejmującego obszar części wsi Łąka Prudnicka i Moszczanka

Na podstawie art. 18 ust. 2 pkt 5 ustawy z dnia 8 marca 1990 r. o samorządzie gminnym (Dz. U. z 2021 r. poz. 1372, 1834) oraz art. 14 ust. 1, 2, 4 ustawy z dnia 27 marca 2003 r. o planowaniu i zagospodarowaniu przestrzennym (Dz. U. z 2021 r. poz. 741, 784, 922, 1873, 1986) Rada Miejska w Prudniku uchwała, co następuje:

§ 1. Przystępuje się do sporządzenia miejscowego planu zagospodarowania przestrzennego obejmującego obszar części wsi Łąka Prudnicka i Moszczanka w granicach określonych na załącznikach graficznych, które stanowią integralną część uchwały:

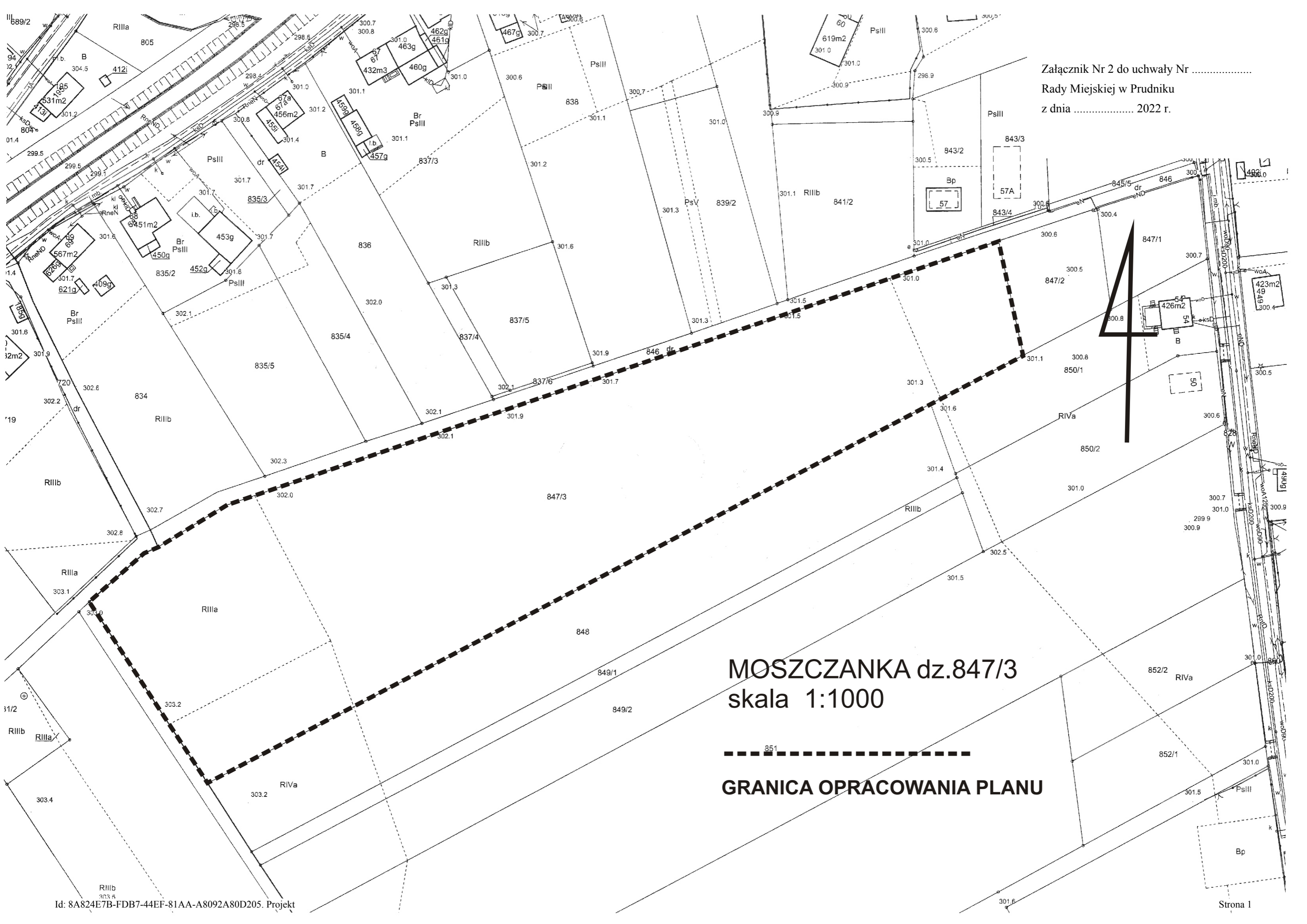
- 1) załącznik nr 1 – część działki oznaczonej w ewidencji gruntów numerem pomiarowym: 870/8, mapa nr 11, obręb Moszczanka;
- 2) załącznik nr 2 – działka oznaczona w ewidencji gruntów numerem pomiarowym: 847/3, mapa nr 11, obręb Moszczanka;
- 3) załącznik nr 3 – działki oznaczone w ewidencji gruntów numerami pomiarowymi: 1046/1, 1047/1 i 1047/2, mapa nr 13 oraz część działek oznaczonych w ewidencji gruntów numerami pomiarowymi: 1028/5, 1033/1, 1032, 1036/4, 1037, 1038, 1363/14, 1371/8, 1041, 1042, 1043/1, 1043/2, 1044, 1045, 1035, 1048, mapa nr 13, obręb Moszczanka;
- 4) załącznik nr 4 – działka oznaczona w ewidencji gruntów numerem pomiarowym: 455/11, mapa nr 1 oraz część działek oznaczonych w ewidencji gruntów numerami pomiarowymi: 788, 454/1, mapa nr 1, obręb Łąka Prudnicka;
- 5) załącznik nr 5 – część działek oznaczonych w ewidencji gruntów numerami pomiarowymi: 8/27, 8/36 mapa nr 8, obręb Łąka Prudnicka;
- 6) załącznik nr 6 - działki oznaczone w ewidencji gruntów numerami pomiarowymi: 240/36, 240/37, 240/60, 240/64, 240/66 oraz część działki oznaczonej w ewidencji gruntów numerem pomiarowym 240/32, mapa nr 2, obręb Łąka Prudnicka;
- 7) załącznik nr 7 – część działki oznaczonej w ewidencji gruntów numerem pomiarowym: 483/4, mapa nr 5, obręb Łąka Prudnicka;
- 8) załącznik nr 8 - działki oznaczone w ewidencji gruntów numerami pomiarowymi: 572/1, 572/2, 572/3, 572/4, 572/5, 573, mapa nr 10, obręb Moszczanka.

§ 2. Traci moc uchwała Rady Miejskiej w Prudniku Nr L/823/2021 z dnia 30 września 2021 r. w sprawie przystąpienia do zmiany miejscowego planu zagospodarowania przestrzennego obejmującego obszar części wsi Łąka Prudnicka i Moszczanka.

§ 3. Wykonanie uchwały powierza się Burmistrzowi Prudnika.

§ 4. Uchwała wchodzi w życie z dniem podjęcia.

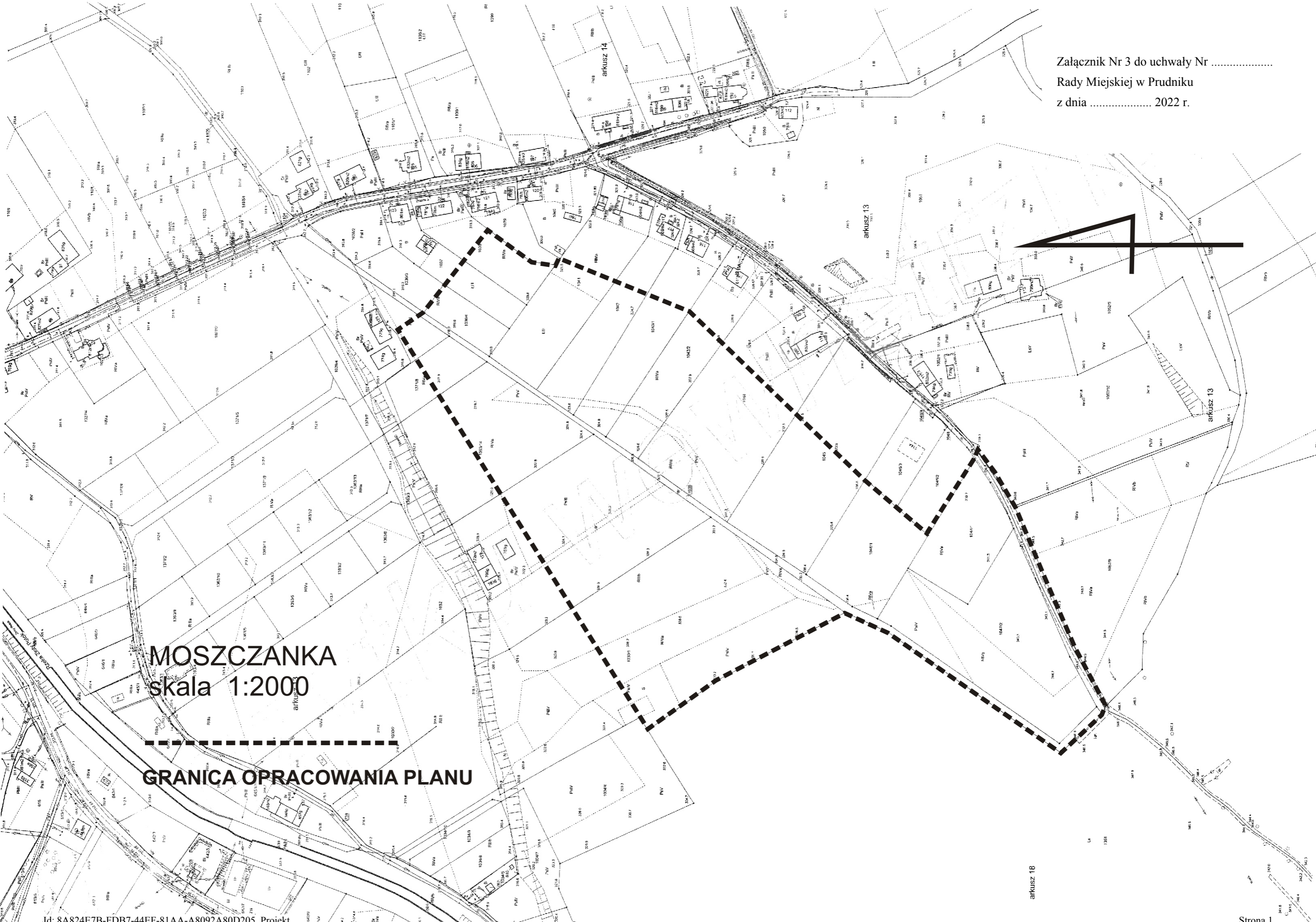
Przewodnicząca Rady
Miejskiej



MOSZCZANKA dz.847/3
skala 1:1000



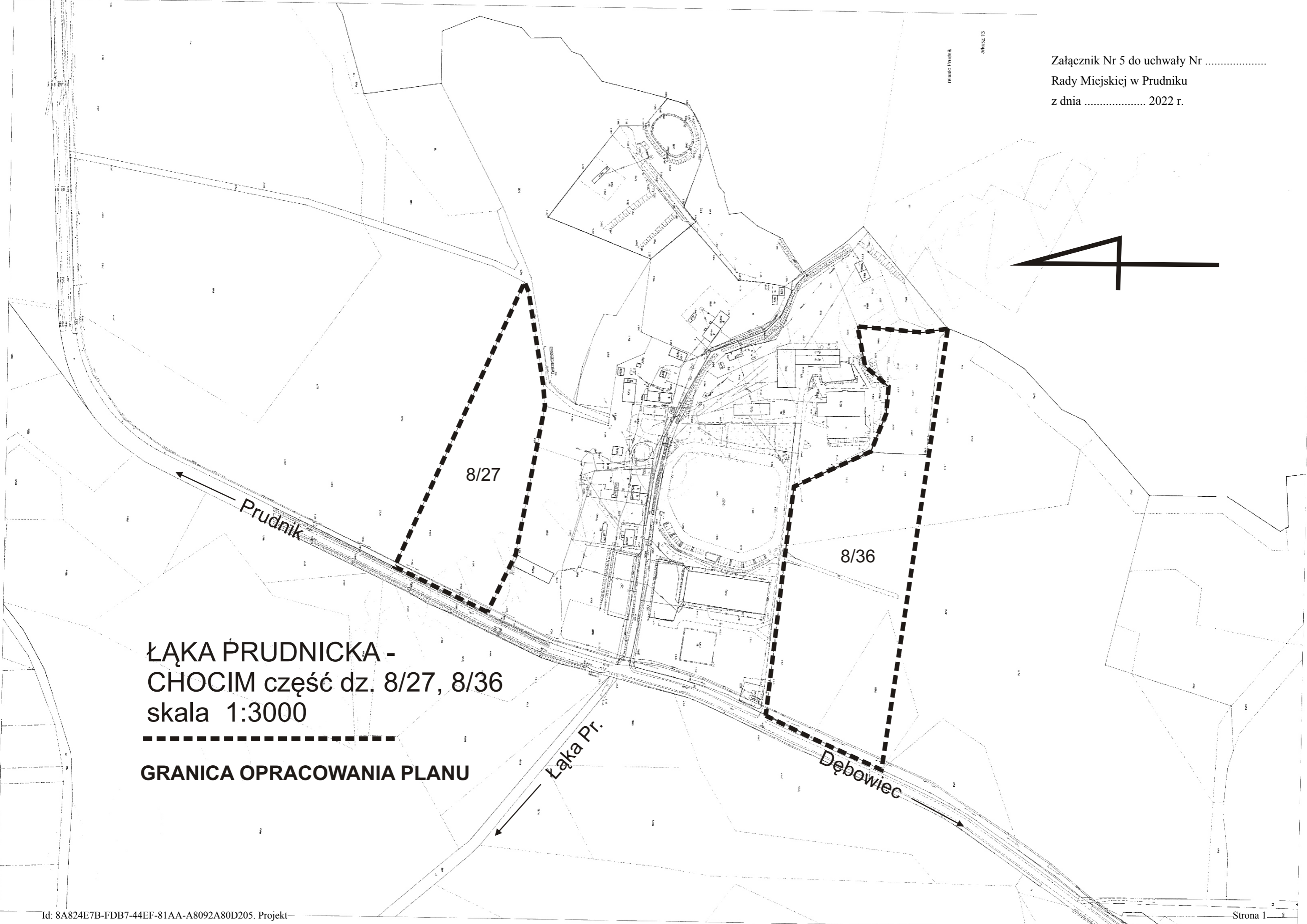
GRANICA OPRACOWANIA PLANU



MOSZCZANKA
skala 1:2000

GRANICA OPRACOWANIA PLANU

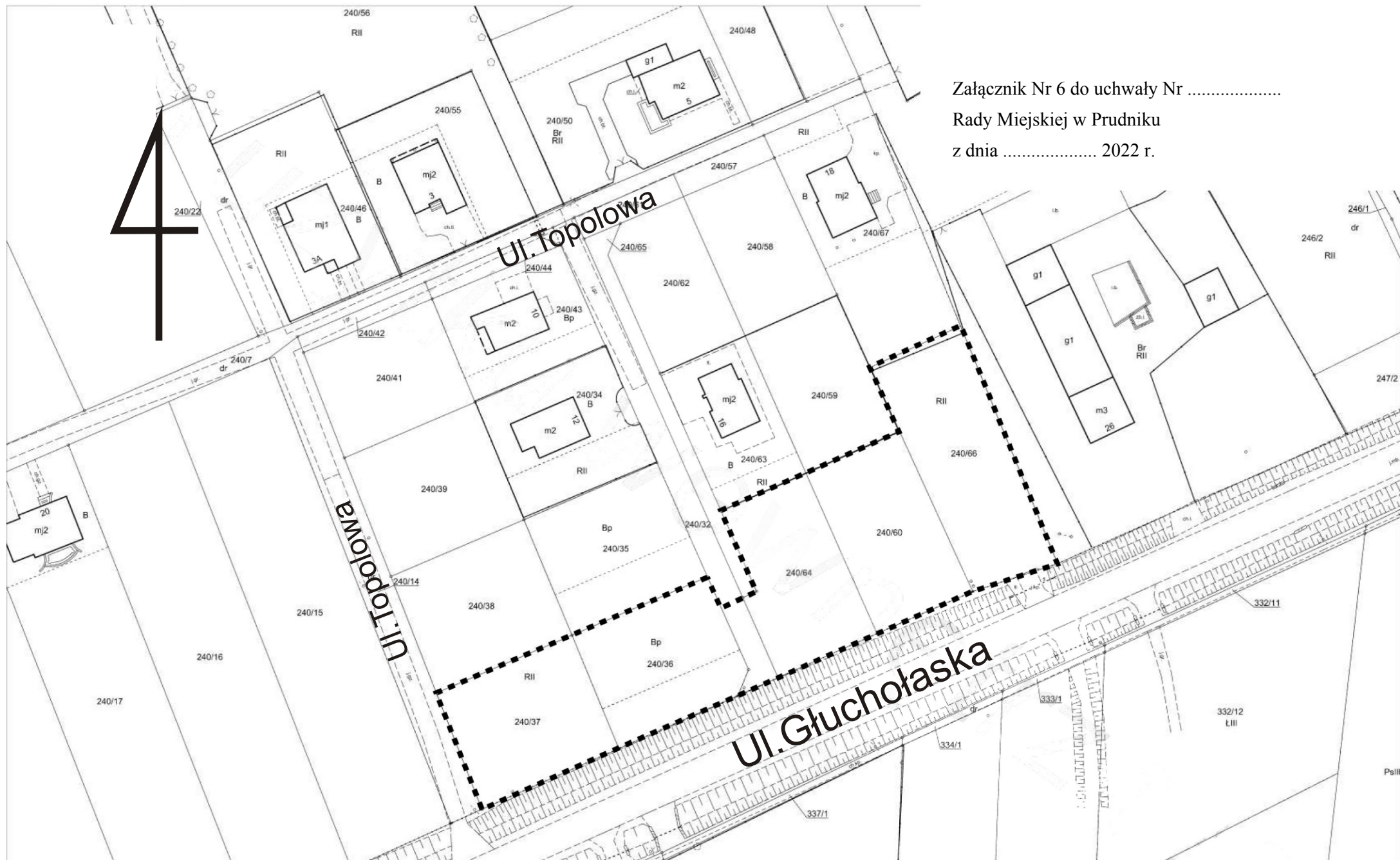
miasto Prudnik
oficyna 13



ŁĄKA PRUDNICKA -
CHOCIM część dz. 8/27, 8/36
skala 1:3000

GRANICA OPRACOWANIA PLANU

Załącznik Nr 6 do uchwały Nr
Rady Miejskiej w Prudniku
z dnia 2022 r.



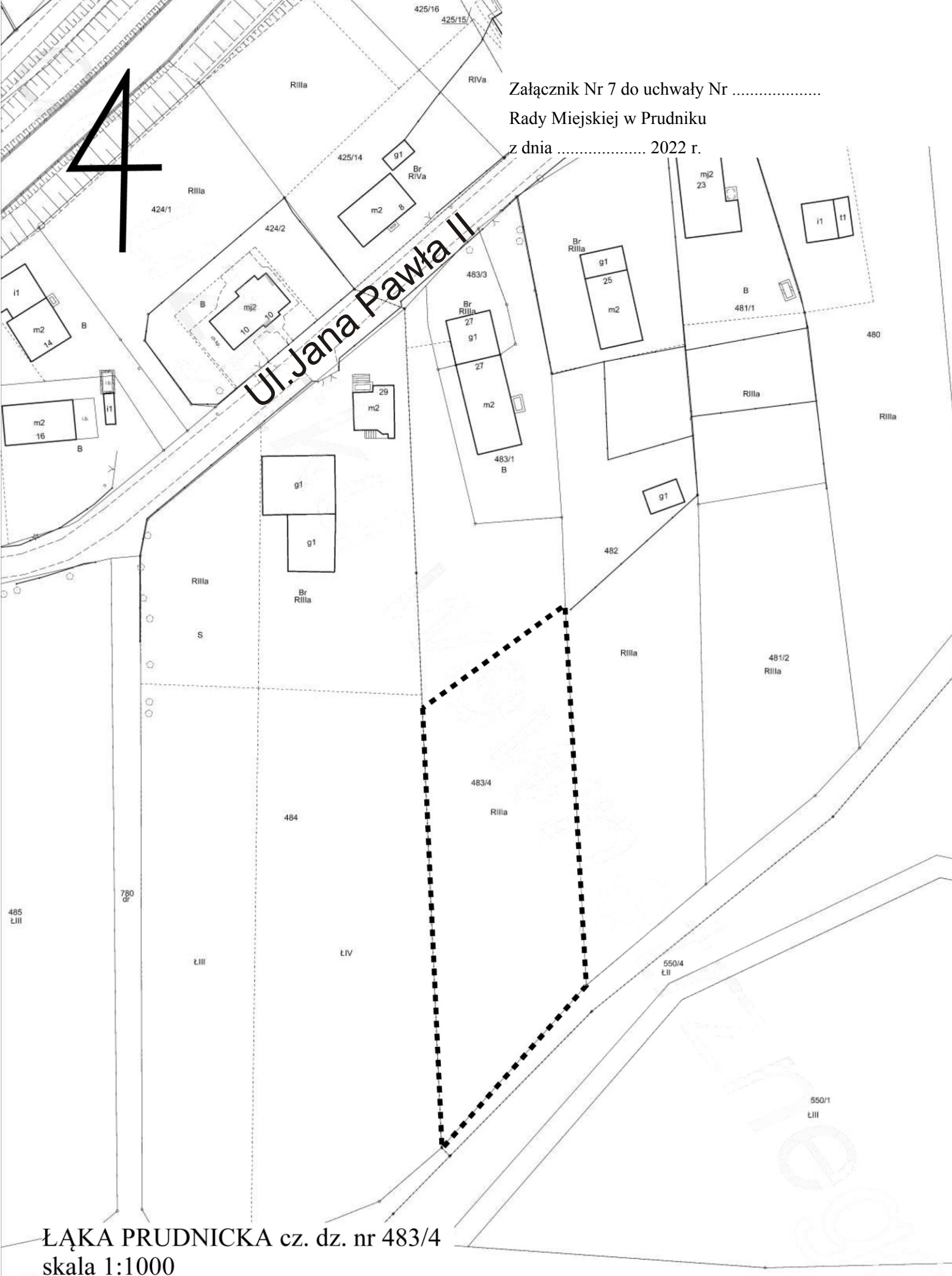
ŁĄKA PRUDNICKA dz. nr 240/36, 240/37, 240/60, 240/64, 240/66, cz. dz. nr 240/32
SKALA 1:1000

----- GRANICA OPRACOWANIA PLANU

4

Załącznik Nr 7 do uchwały Nr
Rady Miejskiej w Prudniku
z dnia 2022 r.

Ul. Jana Pawła II



ŁĄKA PRUDNICKA cz. dz. nr 483/4
skala 1:1000

■■■■■■■■ GRANICA OPRACOWANIA PLANU

4

Załącznik Nr 8 do uchwały Nr
Rady Miejskiej w Prudniku
z dnia 2022 r.



MOSZCZANKA dz. nr 572/1, 572/2,
572/3, 572/4, 572/5, 573
skala 1:1000

..... GRANICA OPRACOWANIA PLANU

UZASADNIENIE

24 czerwca 2021 r. podjęta została przez Radę Miejską w Prudniku uchwała w sprawie zmiany miejscowego planu zagospodarowania przestrzennego obejmującego obszar części wsi Łąka Prudnicka i Moszczanka:

1. Załącznik graficzny nr 1, tereny rolnicze – „R”, planowana zmiana na zabudowę zagrodową.
2. Załącznik graficzny nr 2, tereny rolnicze – „R”, planowana zmiana na zabudowę zagrodową.
3. Załącznik graficzny nr 3, tereny rolnicze – „R”, planowana zmiana na zabudowę zagrodową.
4. Załącznik graficzny nr 4, ul. Słoneczna, tereny przeznaczone pod drogę wewnętrzną „KDW”, planowana zmiana na drogę dojazdową publiczną.
5. Załącznik graficzny nr 5, Chocim – Stadnina Koni, tereny rolnicze – „R”, planowana zmiana na tereny obsługi, produkcji i usług związanych z rolnictwem w ramach rozwoju Stadniny Koni.

Po podjęciu uchwały wpłynęło osiem dodatkowych wniosków o zmianę przedmiotowego miejscowego planu. Z uwagi, iż jest to początek procedury Burmistrz Prudnika postanowił dołączyć dodatkowe tereny i rozszerzyć rozpoczętą już procedurę o:

1. Załącznik graficzny nr 6, ul. Topolowa, tereny częściowo przeznaczone pod zabudowę mieszkaniową jednorodzinną, częściowo pod zielen izolacyjną, planowane zmniejszenie części zieleni izolacyjnej na rzecz terenów pod zabudowę mieszkaniową jednorodzinną. Część działki nr 240/32 planowana do przeznaczenia jako kontynuacja drogi wewnętrznej.
2. Załącznik graficzny nr 7, ul. Jana Pawła II, tereny rolnicze – „R”, planowana zmiana na zabudowę zagrodową.
3. Załącznik graficzny nr 8, tereny rolnicze – „R”, planowana zmiana na zabudowę zagrodową.

Z uwagi na to, że miejscowy plan, który zmieniamy był rysowany w roku 2013 w skali 1:5000 w rozstrzygnięciu nadzorczym Wojewoda Opolski miał wątpliwości co do przebiegu jego granic, dlatego sporządzony zostanie nowy plan a nie jego zmiana. Ponadto po przeanalizowaniu terenu i dokumentów jakie otrzymaliśmy od Stadniny Koni zmniejszony został teren opracowania Chocimia.