

Projekt

z dnia 20 września 2021 r.

Zatwierdzony przez

UCHWAŁA NR
RADY MIEJSKIEJ W PRUDNIKU

z dnia 2021 r.

w sprawie przystąpienia do zmiany miejscowego planu zagospodarowania przestrzennego obejmującego obszar części wsi Łąka Prudnicka i Moszczanka

Na podstawie art. 18 ust. 2 pkt 5 ustawy z dnia 8 marca 1990 r. o samorządzie gminnym (Dz. U. z 2021 r. poz. 1372,) oraz art. 14 ust. 1, 2, 4 i art. 27 ustawy z dnia 27 marca 2003 r. o planowaniu i zagospodarowaniu przestrzennym (Dz. U. z 2021 r. poz. 741, 784, 922) Rada Miejska w Prudniku uchwala, co następuje:

§ 1. Przystępuje się do sporządzenia zmiany miejscowego planu zagospodarowania przestrzennego obejmującego obszar części wsi Łąka Prudnicka i Moszczanka uchwalonego uchwałą Rady Miejskiej w Prudniku, Nr XXXVIII/660/2013 z dnia 28 lutego 2013 r. w sprawie uchwalenia miejscowego planu zagospodarowania przestrzennego obejmującego obszar części wsi Łąka Prudnicka i Moszczanka (Dz. Urz. Woj. Op. z 2013 r. poz. 978) zmienionego uchwałą Rady Miejskiej w Prudniku Nr XIII/186/2015 z dnia 27 sierpnia 2015 r. (Dz. Urz. Woj. Op. z 2015 r., poz. 1990), w granicach określonych na załącznikach graficznych, które stanowią integralną część uchwały:

- 1) załącznik nr 1 – część działki oznaczonej w ewidencji gruntów numerem pomiarowym: 870/8, mapa nr 11, obręb Moszczanka;
- 2) załącznik nr 2 – działka oznaczona w ewidencji gruntów numerem pomiarowym: 847/3, mapa nr 11, obręb Moszczanka;
- 3) załącznik nr 3 – działki oznaczone w ewidencji gruntów numerami pomiarowymi: 1046/1, 1047/1 i 1047/2, mapa nr 13 oraz część działek oznaczonych w ewidencji gruntów numerami pomiarowymi: 1033/1, 1032, 1363/14, 1371/8, 1036/4, 1041, 1042, 1043/1, 1043/2, 1044, 1045, 1035, 1048, mapa nr 13, obręb Moszczanka;
- 4) załącznik nr 4 – działka oznaczona w ewidencji gruntów numerem pomiarowym: 455/11, mapa nr 1 oraz część działek oznaczonych w ewidencji gruntów numerami pomiarowymi: 788, 454/1, mapa nr 1, obręb Łąka Prudnicka;
- 5) załącznik nr 5 – działki oznaczone w ewidencji gruntów numerami pomiarowymi: 8/27, 8/36 mapa nr 8, obręb Łąka Prudnicka;
- 6) załącznik nr 6 - działki oznaczone w ewidencji gruntów numerami pomiarowymi: 240/36, 240/37, 240/60, 240/64, 240/66 oraz część działki oznaczonej w ewidencji gruntów numerem pomiarowym 240/32, mapa nr 2, obręb Łąka Prudnicka;
- 7) załącznik nr 7 – część działki oznaczonej w ewidencji gruntów numerem pomiarowym: 483/4, mapa nr 5, obręb Łąka Prudnicka;
- 8) załącznik nr 8 - działki oznaczone w ewidencji gruntów numerami pomiarowymi: 572/1, 572/2, 572/3, 572/4, 572/5, 573, mapa nr 10, obręb Moszczanka.

§ 2. Traci moc uchwała Rady Miejskiej w Prudniku Nr XLIII/727/2021 z dnia 24 czerwca 2021 r. w sprawie przystąpienia do zmiany miejscowego planu zagospodarowania przestrzennego obejmującego obszar części wsi Łąka Prudnicka i Moszczanka.

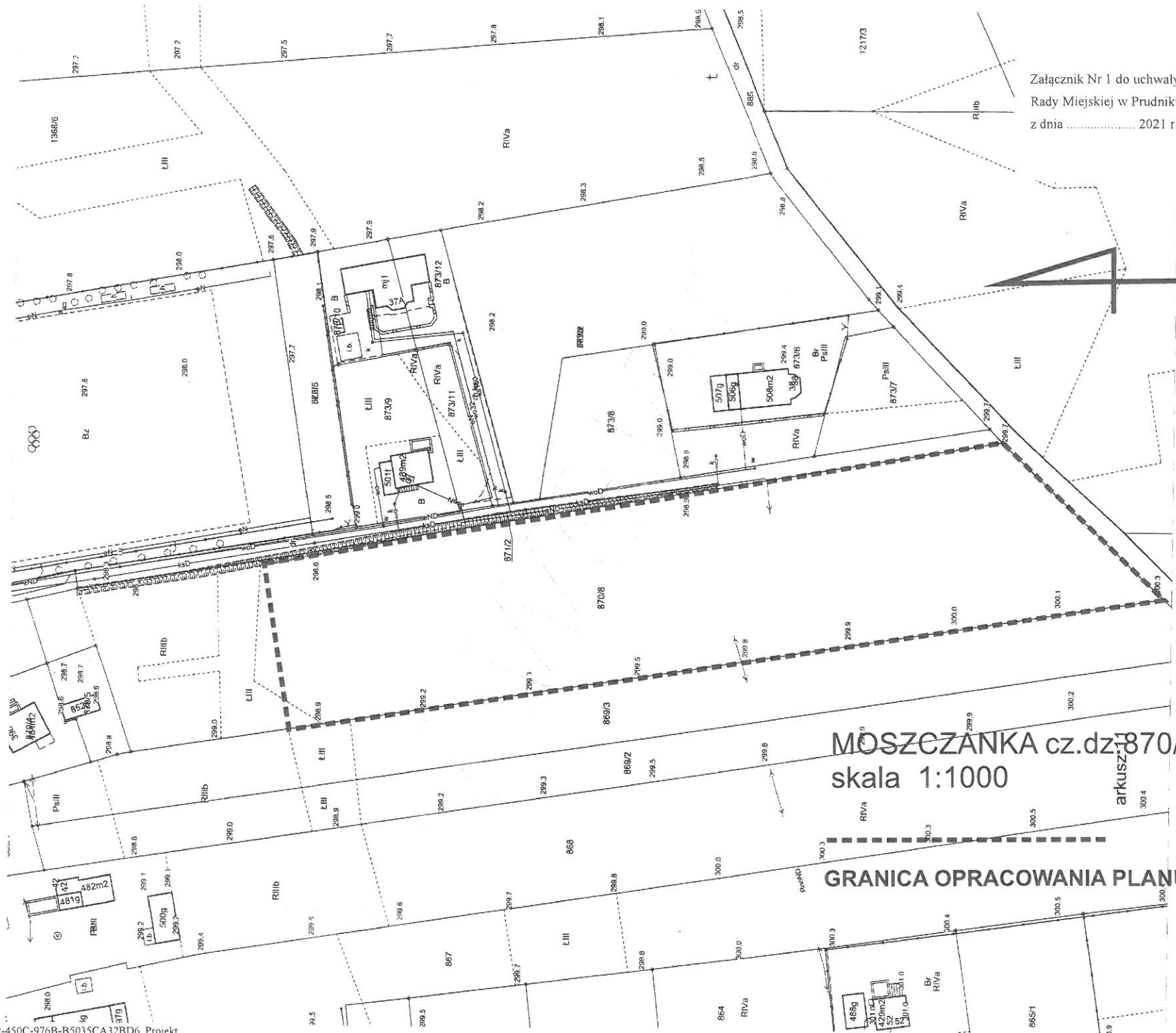
§ 3. Wykonanie uchwały powierza się Burmistrzowi Prudnika.

§ 4. Uchwała wchodzi w życie z dniem podjęcia.

Przewodnicząca Rady
Miejskiej

bez zastrzeżeń form. przyjęto

RADCA PRAWNY
Ujęta
Katarzyna Lenda-Gach
Op 472

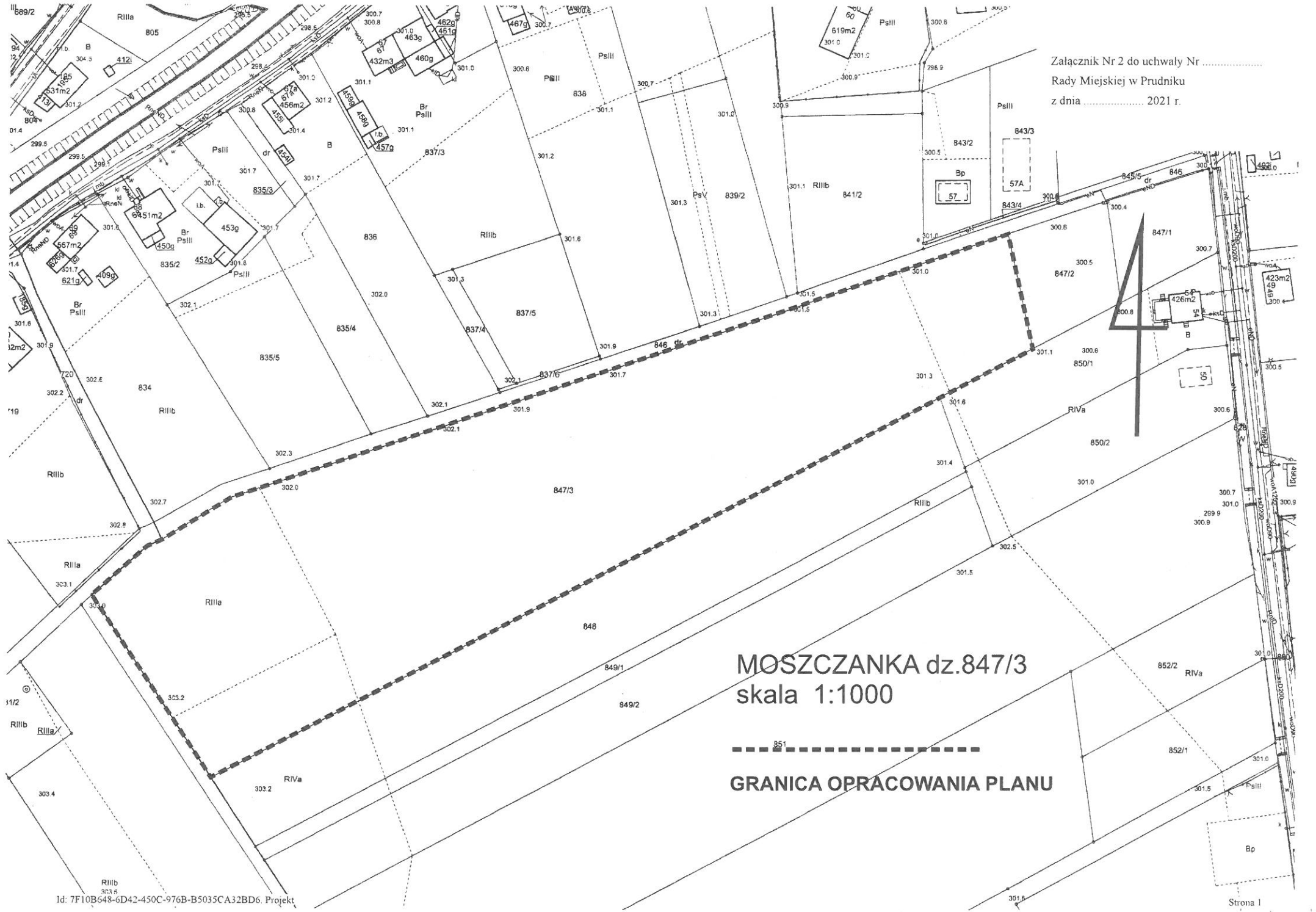


MOSZCZANKA cz.dz. 870/8
skala 1:1000

GRANICA OPRACOWANIA PLANU

arkusz: 1

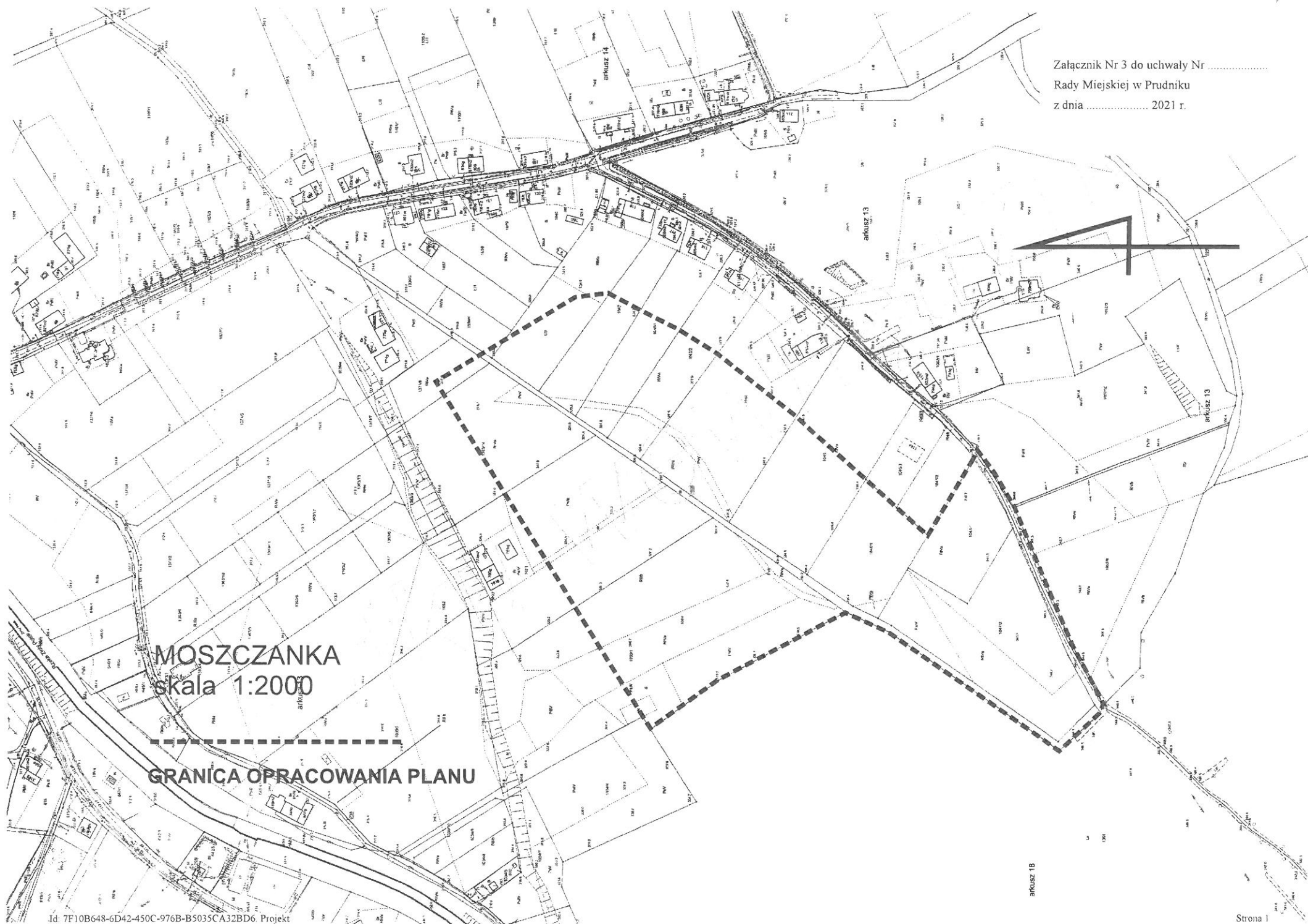
Załącznik Nr 2 do uchwały Nr
Rady Miejskiej w Prudniku
z dnia 2021 r.



MOSZCZANKA dz.847/3
skala 1:1000



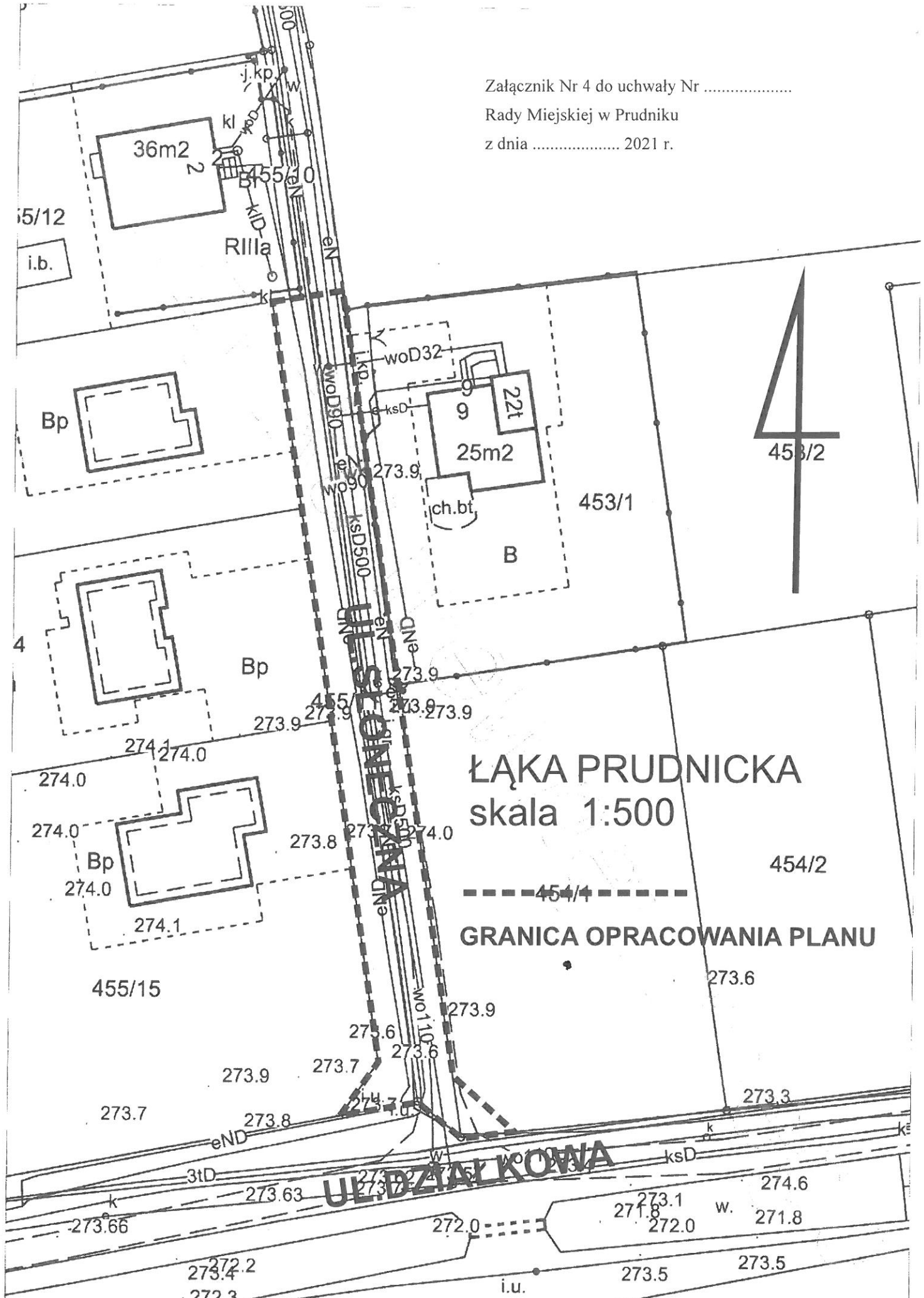
GRANICA OPRACOWANIA PLANU



MOSZCZANKA
skala 1:2000

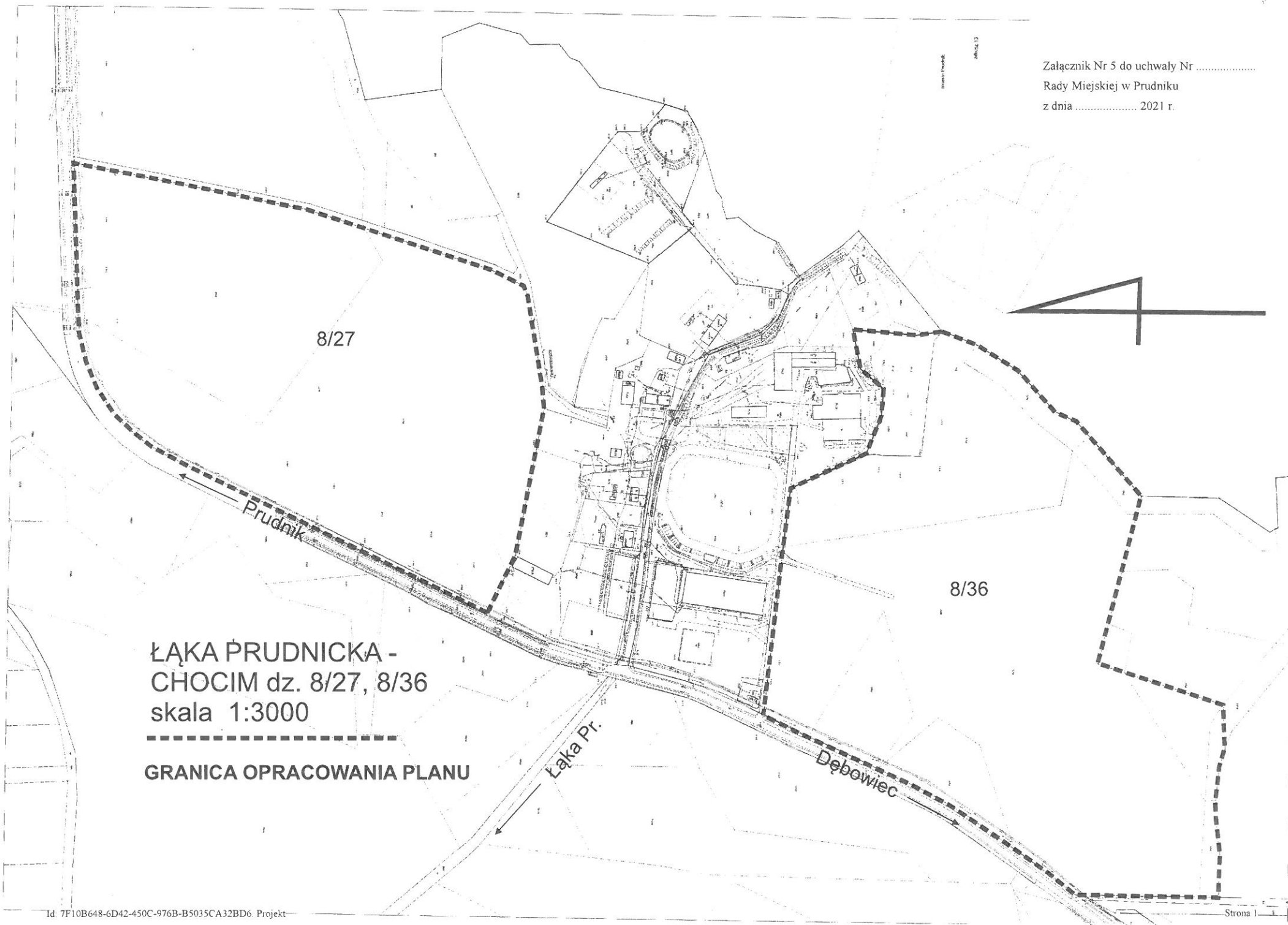
GRANIÇA OPRACOWANIA PLANU

Załącznik Nr 4 do uchwały Nr
Rady Miejskiej w Prudniku
z dnia 2021 r.



ŁĄKA PRUDNICKA skala 1:500

----- 454/4 -----
GRANICA OPRACOWANIA PLANU



ŁĄKA PRUDNICKA -
CHOCIM dz. 8/27, 8/36
skala 1:3000

GRANICA OPRACOWANIA PLANU

Załącznik Nr 6 do uchwały Nr
Rady Miejskiej w Prudniku
z dnia 2021 r.



ŁĄKA PRUDNICKA dz. nr 240/36, 240/37, 240/60, 240/64, 240/66, cz. dz. nr 240/32
SKALA 1:1000

----- GRANICA OPRACOWANIA PLANU



Załącznik Nr 7 do uchwały Nr
Rady Miejskiej w Prudniku
z dnia 2021 r.

ŁĄKA PRUDNICKA cz. dz. nr 483/4
skala 1:1000

----- GRANICA OPRACOWANIA PLANU

4

Załącznik Nr 8 do uchwały Nr
Rady Miejskiej w Prudniku
z dnia 2021 r.



MOSZCZANKA dz. nr 572/1, 572/2,
572/3, 572/4, 572/5, 573
skala 1:1000

..... GRANICA OPRACOWANIA PLANU

UZASADNIENIE

24 czerwca 2021 r. podjęta została przez Radę Miejską w Prudniku uchwała w sprawie zmiany miejscowego planu zagospodarowania przestrzennego obejmującego obszar części wsi Łąka Prudnicka i Moszczanka:

1. Załącznik graficzny nr 1, tereny rolnicze – „R”, planowana zmiana na zabudowę zagrodową.
2. Załącznik graficzny nr 2, tereny rolnicze – „R”, planowana zmiana na zabudowę zagrodową.
3. Załącznik graficzny nr 3, tereny rolnicze – „R”, planowana zmiana na zabudowę zagrodową.
4. Załącznik graficzny nr 4, ul. Słoneczna, tereny przeznaczone pod drogę wewnętrzną „KDW”, planowana zmiana na drogę dojazdową publiczną.
5. Załącznik graficzny nr 5, Chocim – Stadnina Koni, tereny rolnicze – „R”, planowana zmiana na tereny obsługi, produkcji i usług związanych z rolnictwem w ramach rozwoju Stadniny Koni.

Po podjęciu uchwały wpłynęło osiem dodatkowych wniosków o zmianę przedmiotowego miejscowego planu. Z uwagi, iż jest to początek procedury Burmistrz Prudnika postanowił dołączyć dodatkowe tereny i rozszerzyć rozpoczętą już procedurę o:

1. Załącznik graficzny nr 6, ul. Topolowa, tereny częściowo przeznaczone pod zabudowę mieszkaniową jednorodzinną, częściowo pod zielen izolacyjną, planowane zmniejszenie części zieleni izolacyjnej na rzecz terenów pod zabudowę mieszkaniową jednorodzinną. Część działki nr 240/32 planowana do przeznaczenia jako kontynuacja drogi wewnętrznej.
2. Załącznik graficzny nr 7, ul. Jana Pawła II, tereny rolnicze – „R”, planowana zmiana na zabudowę zagrodową.
3. Załącznik graficzny nr 8, tereny rolnicze – „R”, planowana zmiana na zabudowę zagrodową.